

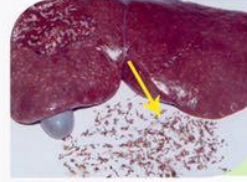


## بعض الأمراض المكتشفة في المسالخ

### ٩- ديدان كبدية

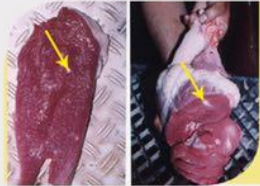


أ- الفاشيولا fasciola  
الديدان الكبدية تسبب التهاب وتليف في الكبد .  
الحكم :- اتلاف الكبد . شكل الدودة مثل ورق الشجر  
ويتراوح طولها بين ٢-٥ سم وعرضها ١ سم وتعيش  
في القنوات الصفراوية للكبد



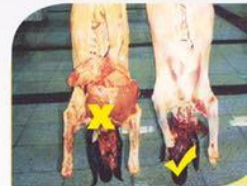
ب- ديكروسليلم DICROCOELIUM DENDRITICUM  
وهي اصفر الديدان المسطحة التي تصيب الكبد وتسمى  
بالدودة المسطحة الرمحية لمشابتها بالرمح . ويتراوح  
طولها من ٠,٥-١ سم وعرضها ١,٥-٢,٥ ملم

للاستفسار أو التبليغ عن أي ملاحظة:  
الرجاء الاتصال بمركز الأمانة على الرقم ( ٩٤٠ )  
ehd@alriyadh.gov.sa www.alriyadh.gov.sa



### ٥- حويصلات الديدان الشريطية الضائية CYSTICERCUS OVIS

وهي أكياس صغيرة توجد بصفة أساسية في القلب وفي  
العضلات وتتلف الذبيحة المصابة حتى لا يصاب الإنسان  
بالدودة الشريطية



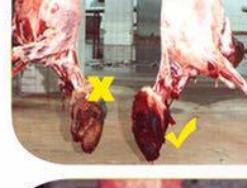
### ١- اليرقان icterus or Jaundice

اصطبغ الأنسجة وسوائل الجسم باللون الاصفر الليموني  
نتيجة لزيادة تركيز الصبغات الصفراء (البيلوروبين)  
والصبغات الخضراء (بيليفيردين) ويجب التمييز بينها  
وبين الحالات الوراثية



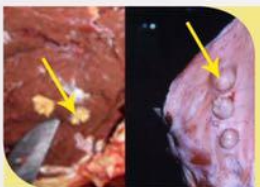
### ٦- بقايا الادوية DRUG RESIDUES

توجد بقايا الادوية في اللحوم له تأثيرات سلبية على  
صحة الانسان



### ٢- الحمى Pyrexia or fever

هي ارتفاع حاد في درجة حرارة الحيوان يسببها عدد امن  
الاحياء المجهرية مثل (البكتريا ، الفيروسات ، الطفيليات)



### ٧- الخراج Pseudotuberculosis

هي أكياس قيحية متفاوتة الاحجام تحدث نتيجة أمراض  
جرثومية أو أسباب أخرى وتصيب الغدد للمقاوية أو الاعضاء  
الداخلية للحيوان او تنتشر بالجسم



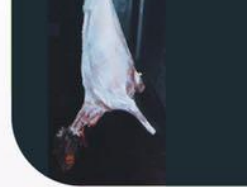
### ٢- الإدماء غير التام imperfect bleeding or ill bleeding

لاكتمال عملية النزف يجب أن يتمتع الحيوان بصحة  
جيدة حيث أن عملية النزف ترتبط بعمل القلب والرئتين  
والعضلات ولذا فان النزف لا يكتمل في الحيوانات المريضة



### ٨- الحويصلات المائية Hydatid cyst

هي الطور اليرقي لدودة المشوكات الحبيبية وتوجد الدودة  
البالغة في أمعاء الكلاب والحيوانات المفترسة . ويكون المضيف  
الوسطي ( الحويصلة المائية) في الحيوانات المجتررة (اغنام ،  
ابقار ، جمال) والخيول وكذلك الانسان



### ٤- الهزال Emaciation

قلة أو ندرة وجود الدهون في مناطق الجلد والعضلات  
وحول القلب والكليتان . وهو حالة مصاحبة لتطور كثير  
من الأمراض المزمنة وأحيانا الحادة